

Avlermøder
21.-22. November 2023

Aktuelt fra
fabrikkerne

Aktuelt fra fabrikkerne

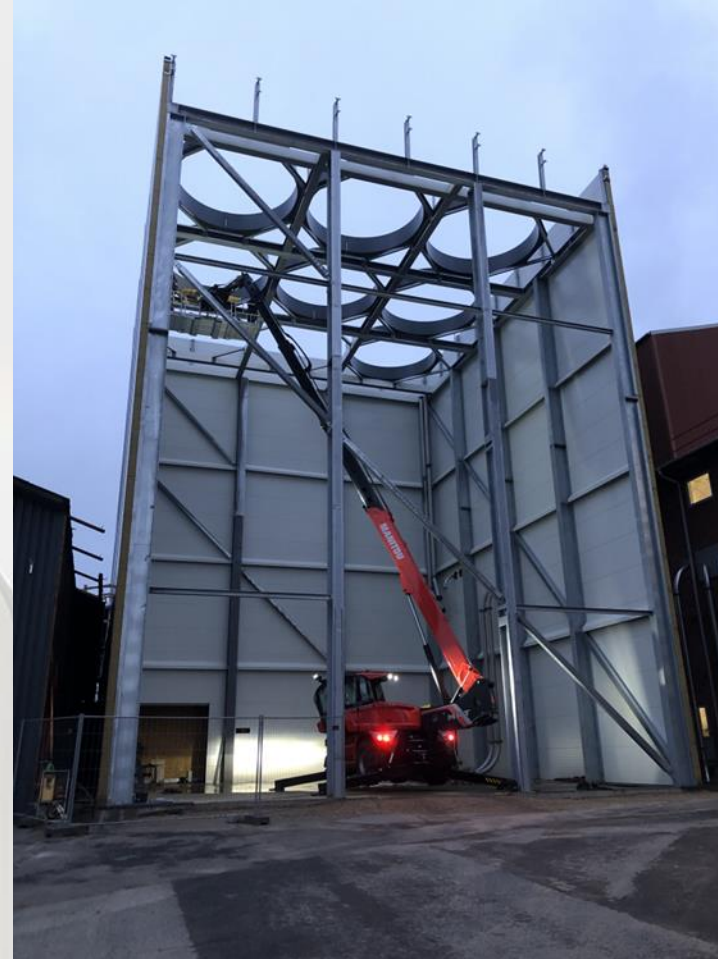
- Driftsinformation
- Projekter
- Klimaregnskab

Driftsinfo:

- Er godt og vel 60 % henne i kampagnen (basis 217.000 ton mel)
- Generelt gode driftstal på begge fabrikker
- På trods af ekstreme vejrforhold har vi aldrig manglet kartofler – fantastisk flot, tak til jer alle for en kæmpe indsats
- Energiforsyning stabil – det ser ikke ud til at vi kommer til at mangle gas
- Produktionspause mellem jul og nytår – d. 21/12 sidste lev før jul – levering igen d. 2/1
- Forventet afslutning på kampagnen uge 3

Projekter:

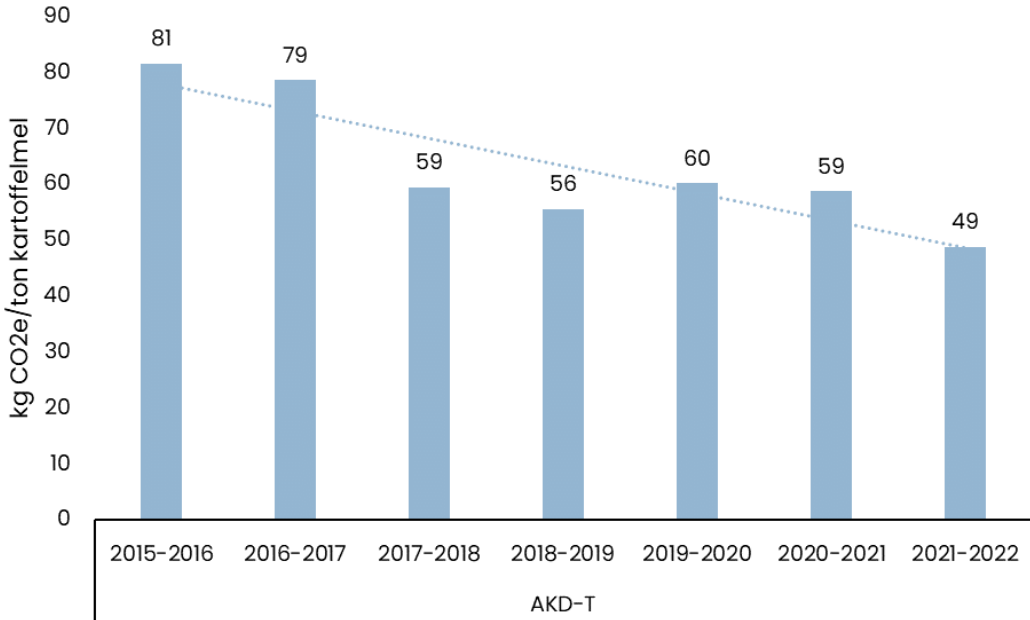
- Proteinsiloer
- Siloprojekt
- Derivatprojekt



Klimaregnskab for AKD - resultater

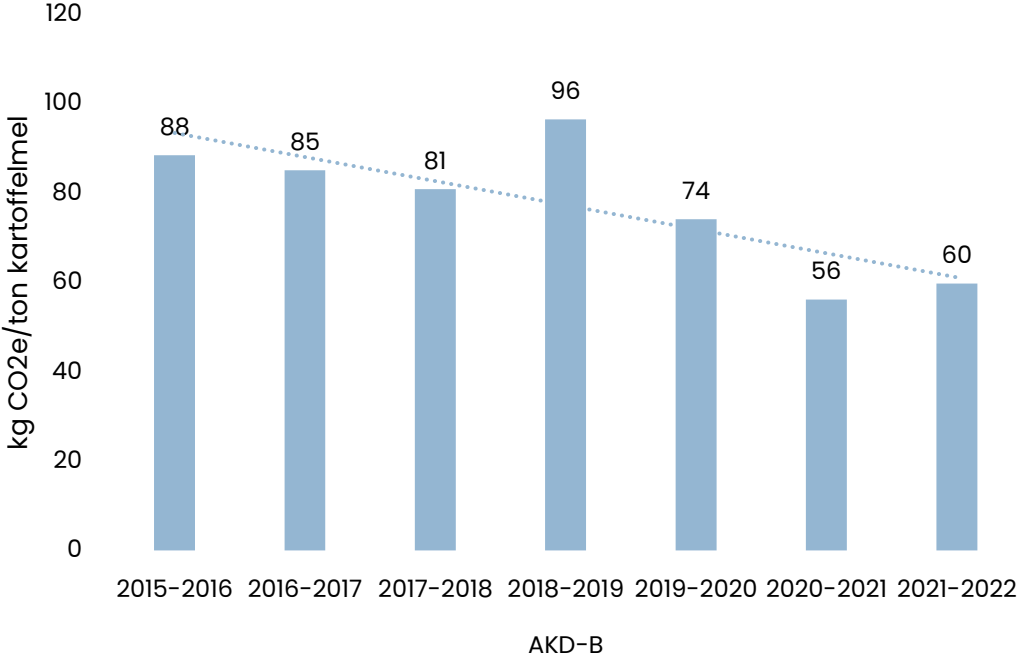
Toftlund

Klimaaftryk: kartoffelmel 2015-2022 (AKD-T)



Brande

Klimaaftryk: kartoffelmel 2015-2022 (AKD-B)



Klimaregnskabet for AKD's værdikæde



AKD's værdikæde – fra dyrkning af kartofler til anvendelse i et stort antal fødevarer



Råvarerne



Avlerne
– vores ejere



AKD



Aftagere af
biprodukter



KMC



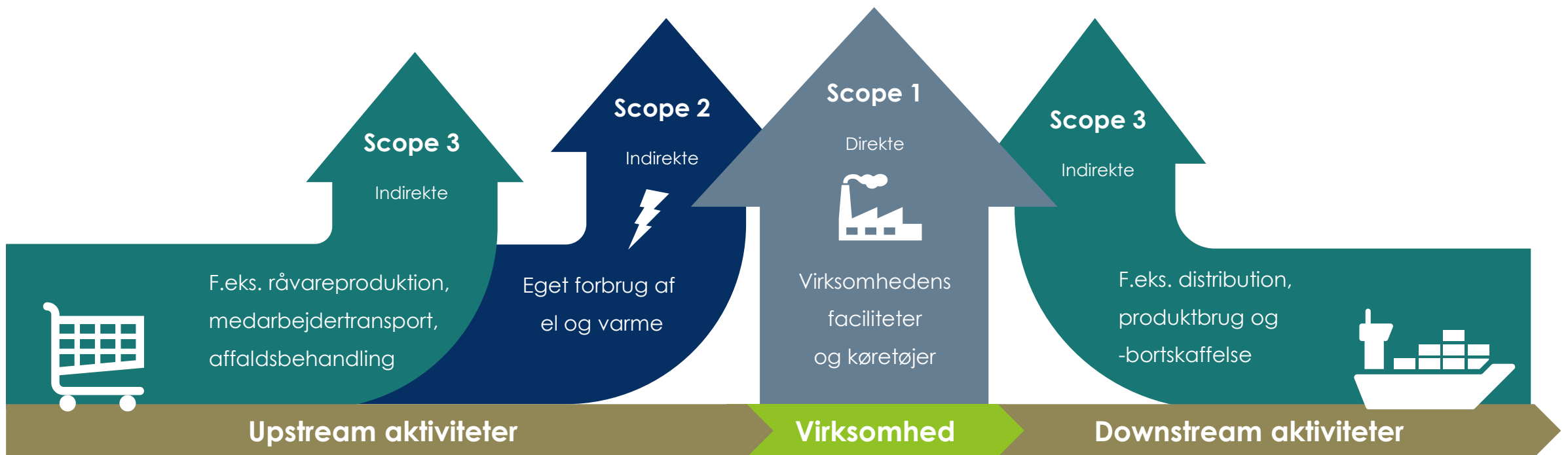
Salgskontorer og
distribution



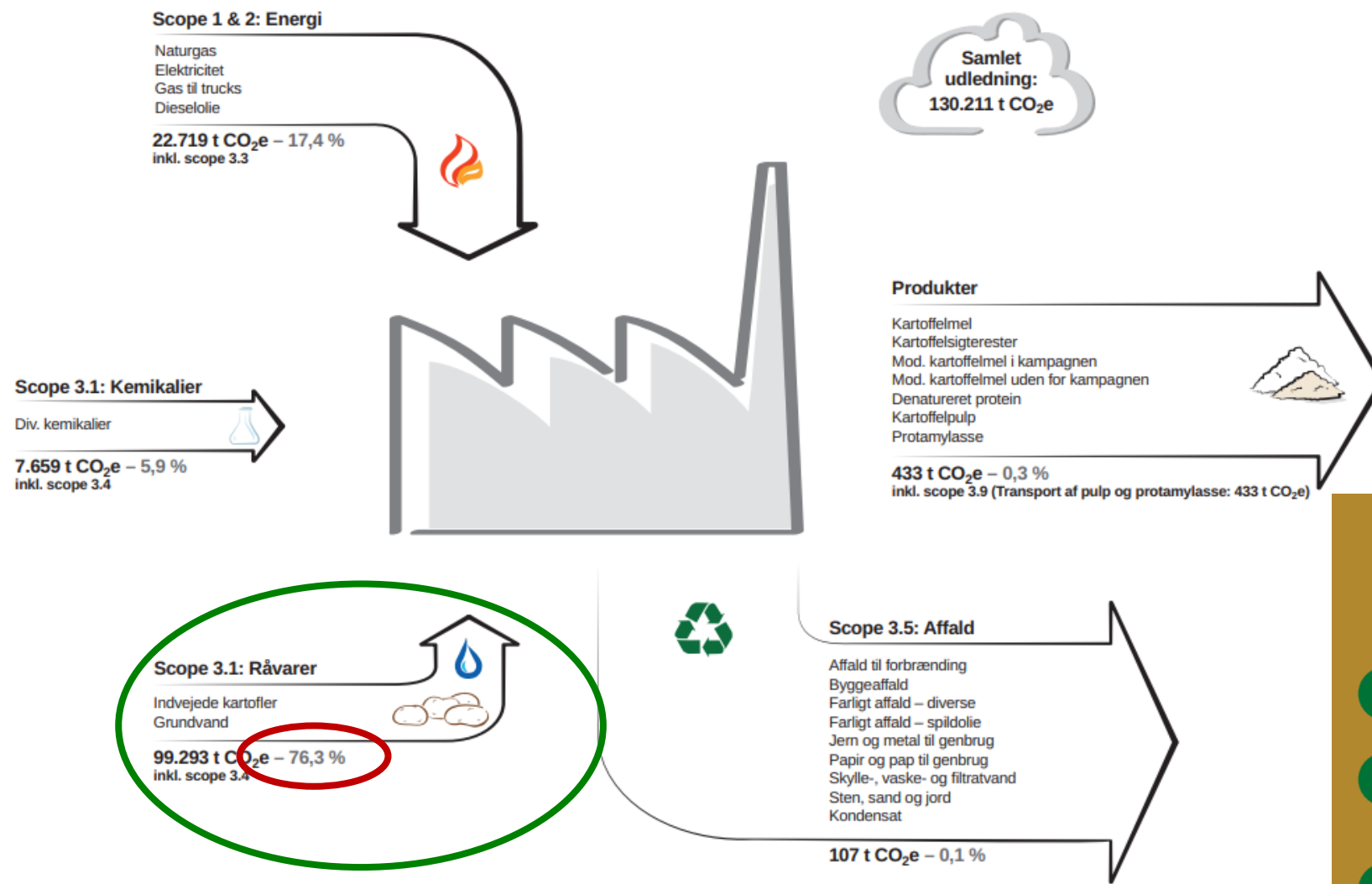
Globale
fødevarekunder

SCOPE 1, 2 og 3 - hvad er det nu det er?

- Direkte udledning
 - Scope 1 = flygtige emissioner og brændsler
- Indirekte udledning
 - Scope 2 = el og fjernvarme
 - Scope 3 = værdikæden



AKD's massebalance 2021/2022



AKD

Definitioner på scope 1, 2 og 3

- Scope 1 er alle direkte udledninger fra kilder, der ejes eller kontrolleres af virksomheden. F.eks. anlæg til lokal varme- og energiproduktion og drivmidler til trucks/traktorer.
- Scope 2 er indirekte udledninger, f.eks. fra elektricitet indkøbt og brugt af virksomheden.
- Scope 3 er andre indirekte udledninger fra virksomhedens aktiviteter, der opstår fra kilder, som virksomheden ikke selv ejer eller kan kontrollere. Det kan f.eks. være produktion af kartofler, indkøb af emballage og kemikalier samt bortskaffelse af affaldsprodukter.

Scope 1-kategorier	Udledning (ton CO ₂ e)
AKD/Brande	7.065
AKD/Toftlund	6.516
Samlet CO ₂ e-udledning i scope 1	13.581
Scope 2-kategorier	
AKD/Brande	2.713
AKD/Toftlund	2.433
Samlet CO ₂ e-udledning i scope 2	5.156
Scope 3-kategorier	
AKD/Brande	55.948
AKD/Toftlund	55.536
Samlet CO ₂ e-udledning i scope 3	111.484
Total CO ₂ e-udledning i 2021/2022	130.211

Politiske Rammer:



Lars Aagaard giver opsigtstvækkende interview med budskab om kvotesystem for landbruget

Den danske klimaminister vil have gang i en EU-diskussion om landbruget og klimaet.

Nu optræder Lars Aagaard (M) i avisen med et budskab om, at landbruget skal omfattes af EU's CO₂-kvotesystem, Emission Trading System (ETS).

“EU farmers should pay for their carbon emissions, says Denmark

”

Hvordan forholder vi os til klimaopgaven:

- Fortsætter arbejdet med at energieffektivisere, fabrik og avlere
- Digitalisere - Samle viden fra data – AI/II
- Data fra kartoffeldyrkning bliver endnu mere værdifuld (scope 3)
 - Eksisterende data
 - Nye data
- Hvorfor ? Hvordan skabe mening?
 - Reducere omkostninger og afgifter
 - Skabe værdi
 - Gøre det i fællesskab og med nye teknologier
- Vi arbejder på flere projekter med vedvarende energi

