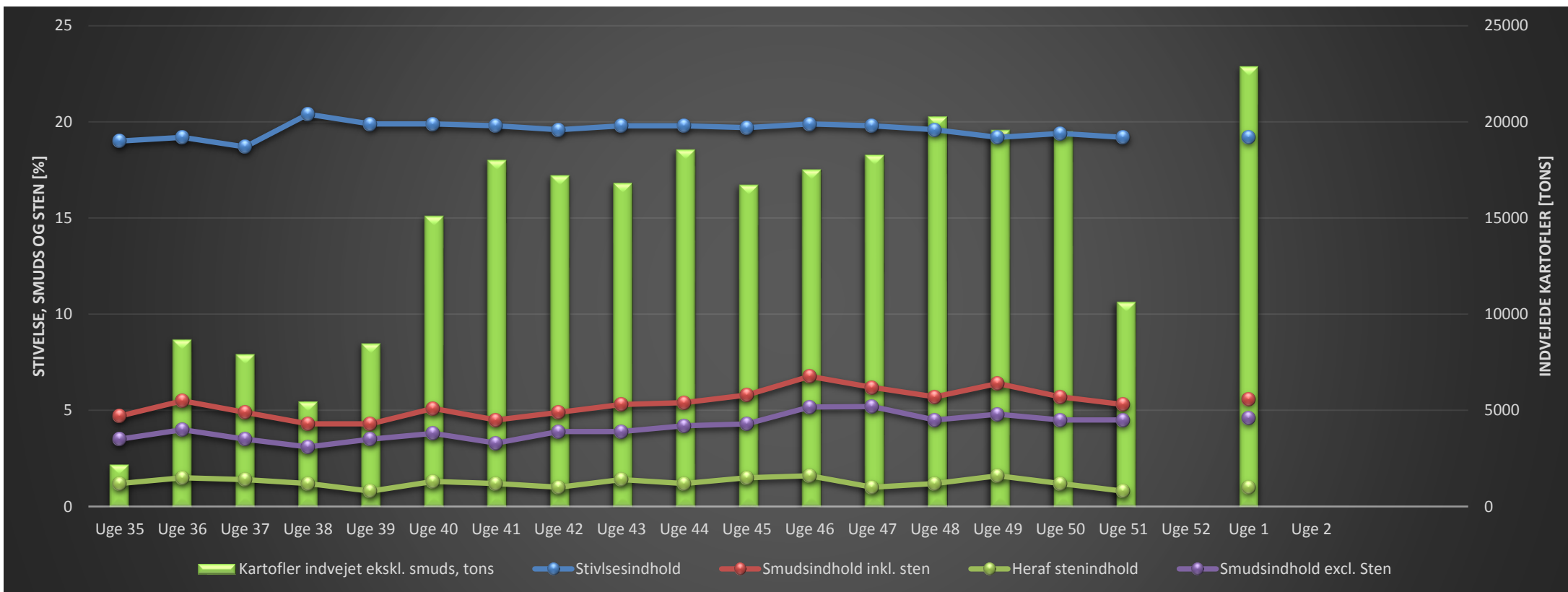




# Kampagneinfo uge 1 2017



Figuren viser udviklingen i kampagnen 2016/17. De grønne søjler viser den indvejede mængde kartofler per uge (excl. smuds). Den blå graf viser stivelsesprocenten i de indvejede kartofler i den pågældende uge. Den røde graf viser smudsprocenten inkl. sten, den lilla graf viser smudsprocenten excl. Sten, mens den grønne graf viser stenprocenten.

Kartoffelmodtagelse	Ugen	År til dato
Kartofler indvejede ex. Smuds (tons)	22.876	264.379
Stivelsesindhold (%)	19,2	19,59
Smudsindhold inkl. sten (%)	5,6	5,47
Stenindhold (%)	0,99	1,23